

---

Le

# PHOENIX

---

• VOTRE JOURNAL DU LYCÉE •

---

## C'est bientôt les vacances d'hiver !

### Le saviez-vous ?



Le Père Noël est inspiré du personnage de Saint Nicolas. Il a été importé aux Etats Unis devenant le Père Noël, où il a pris une image commerciale après une campagne publicitaire de Coca-Cola. En tout cas, nous vous souhaitons à tous de joyeuses fêtes !

Dans ce  
numéro ...

L'actu du club  
manga !

La semaine  
heureuse

Bandes dessinées

Dessins

Instagram: @le\_phoenix\_journal

mail : journal.joubertmaillard@gmail.com

---

**Crédits:**

*Maquettistes* : Mélyssa Bossier, Emma Soudrille, Marine Viguié

*Membres de l'administration* : Lilou Guillon, Chloé Pacreau, Mélyssa Bossier, Marine Viguié, Emma Soudrille, Benjamin Letort, Paolina Dixneuf, Timothée Baudouin, Nathan Ravart

*Correctrice et directrice de publication* : Mme Delfly



- *Le club jeux de société - Page 4*
- *L'AS Escalade - Page 5*
- *Retour en photos - Page 6*
- *Ancenis, campagne ou pas campagne ? - Page 8*
- *Les actus du club manga - Page 10*
- *Animation japonaise au cdi - Page 11*
- *La semaine heureuse: solidarité et partage - Page 14*
- *Une ferme d'élevage intensif de poulpes en Espagne : un potentiel désastre à venir ?-Page 16*
- *L'actualité en Birmanie - Page 18*
- *Jeux vidéos à venir et recommandations - Page 19*
- *Films à venir et recommandations - Page 21*
- *Dessins - Page 23*
- *Phoebe et Einiphe, Bande Dessinée - Page 25*
- *Sources - Page 31*
- *Bande dessinée de Buck - Page 32*

# LE CLUB JEUX

Le club de jeux de société est un club qui fait son apparition cette année. Il est animé par Pierre, AED au lycée. C'est un club qui se déroule en MDL mais il ne faut pas forcément être adhérent à la MDL pour y participer.



## Les horaires du club

Lundi : 8h-9h/14h-15h

Mardi : 16h-17h

Jeudi : 15h-16h

Vendredi : 10h-11h30

Pierre réserve une table sur chaque créneau et apporte des jeux afin que les jeunes qui le veulent viennent jouer. Il peut expliquer les jeux si vous le souhaitez. Actuellement, Pierre propose des jeux de cartes et des jeux d'ambiance.



C'est un club ouvert à tous et sans engagement. Alors si ça te dit viens rejoindre Pierre pour jouer !

# L'A.S ESCALADE

L'association sportive du lycée Joubert-Maillard propose différentes activités sportives notamment l'escalade.

Cette activité est proposée par Mr Chapuis, professeur d'EPS au lycée, le mercredi après-midi de 13h à 15h au Bois Jauni.



L'escalade est ouverte à tous et il est possible de s'inscrire tout au long de l'année. L'adhésion est de 20 euros et donne accès à tous les sports de l'association sportive.

L'escalade peut aussi bien être réalisée en loisir qu'en compétition.

4 points pour vous convaincre de venir à l'escalade:

- Tous les niveaux sont acceptés
- Toutes les séances sont faites en musique et dans la bonne humeur
- Nous pouvons si nous le souhaitons faire des rencontres et des compétitions
- Nous faisons un goûter avant chaque vacances



Alors venez nous rejoindre sans attendre !

( Les photos ont été réalisées lors de la rencontre du 29 novembre)

# RETOUR EN PHOTOS

LES ÉVÈNEMENTS QUI SE SONT PASSÉS AU LYCÉE DEPUIS LA DERNIER NUMÉRO

## La remise des diplômes aux anciens élèves du lycée



## La semaine égalité filles-garçons L'expo-quizz



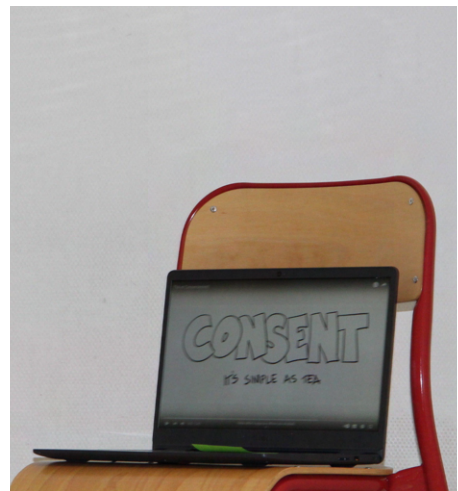
## Atelier slam



## Séance Sex'éducation avec les infirmières



## Atelier sur le consentement



# ANCENIS : CAMPAGNE OU PAS CAMPAGNE ?

L'environnement autour de nous, qu'il soit considéré comme naturel, rural ou citadin, façonne notre vision de la vie et inflige nos choix futurs. La campagne est définie selon sa faible densité de population, un paysage à dominante végétale, et à son économie consacrée au secteur primaire, ce qui fait qu'Ancenis est considéré tantôt comme une ville citadine, tantôt comme une ville rurale, selon vos interlocuteurs. Bien que la France soit nationalement reconnue comme un pays citadin, certains espaces français ne restent pas moins ruraux, et donc se pose la question d'Ancenis.



Les mégapoles françaises ou internationales comme New York, Tokyo, Paris ou encore Nantes, qui n'est pas une mégapole, sont reconnues pour être des espaces très citadins. Ces villes sont parsemées de gratte-ciels, et de grands immeubles, à contrario d'Ancenis, qui ne possède qu'une faible quantité d'immeubles. De nouveaux bâtiments sont cependant en construction au sein d'Ancenis, participant à son développement.

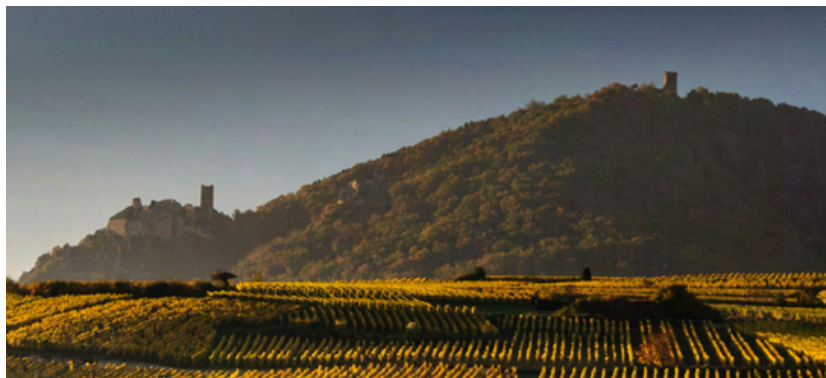
Il est aussi possible d'apercevoir la Loire depuis le pont Bretagne-Anjou, et de profiter d'un magnifique paysage.

À moins de quinze kilomètres d'Ancenis, certaines villes et villages limitrophes ont une grande activité agricole d'exportation, ce qui laisse un grand ensemble de paysages et champs, à moins de cinq minutes en voiture d'Ancenis.





Au sein de la France, d'autres collectivités territoriales comme l'Alsace sont fortement ancrées dans l'agriculture, reflétant notre histoire où la majorité des individus étaient des paysans, au cours du Moyen-Âge et de l'Antiquité



Au niveau mondial, plusieurs pays émergents ont énormément de territoires naturels, qui n'ont pas encore été urbanisés par l'humanité malgré la tendance, comme ceux de la Croatie ou de l'Azerbaïdjan.



# LES ACTUALITÉS DU CLUB MANGA

## Un film d'animation :

Au club manga, un film d'animation a été projeté : « Le garçon et la bête » c'est son nom, il a été réalisé par Mamoru Hosoda et est sorti en 2015 au Japon et en 2016 en Occident. Le film parle d'un jeune garçon Japonais s'appelant Ren, à neuf ans quand il perd sa mère avec qui il vivait depuis le divorce de ses parents, sans nouvelle de son père. Ren n'acceptant pas d'être confié à des tuteurs décide de fuguer, après plusieurs aventures il arrive dans le monde des Bêtes par hasard, il rencontre quelqu'un qui va s'occuper de lui pendant un long moment.



## La Art to Play 2023 :



C'est le 18 et 19 novembre que c'est tenu l'Art to Play à Nantes, le plus grand salon de la culture Manga du département. Certains membres du club Manga y sont allés et ont assisté au concours de cosplay.



## ANIMATION JAPONAISE AU CDI

Mercredi 11 octobre, Mme Yukiko DAMOINET MAESAKA nous a fait l'honneur d'accepter d'animer un atelier de japonais au CDI.

De 8h00 à 10h00, ce sont quelques volontaires du lycée qui ont profité de l'animation. Ils ont notamment pu s'initier au japonais, découvrir les particularités de la ville de Kyoto, s'exercer à la calligraphie et écouter un Kamishibai.



*Les volontaires très attentifs*

Désormais, nos élèves appliqués peuvent dire « bonjour, comment allez-vous ? Quel âge avez-vous ? et Quel est votre nom ? » Ils se sont entraînés avec une grande assiduité.

De 10h00 à 12h00, ce sont deux classes d'espagnol qui se sont initiées au japonais pendant l'animation Erasmus Days. Mme DAMOINET MAESAKA a fait preuve d'une grande patience à l'égard des élèves et des enseignants parfois déroutés devant les spécificités de la langue japonaise.



*Le Kamishibai créé par Madame Damoinet Maesaka*

Le Kamishibai imaginé et conté par Yukiko a particulièrement plu aux élèves qui l'ont grandement remerciée.

Une activité pédagogique verra le jour bientôt : les élèves vont se lancer dans un concours afin de raconter en espagnol le Kamishibai de Yukiko.



*Yukiko conte le récit d'un vieux monsieur aux élèves.*



*Madame Damoinet Maesaka montre la calligraphie japonaise*

Nous tenions tout particulièrement à remercier M. DUTOUR et Mme LOZACHMEUR qui ont rendu cette matinée possible.

# LA SEMAINE HEUREUSE, SOLIDARITÉ ET PARTAGE

## Présentation

La semaine heureuse est un projet lancé par les premières CAP EPC ainsi que par certains élèves du CVL, la vie scolaire et le CDI. Ce projet est basé sur la solidarité et le partage et va se dérouler la semaine du 18 au 22 décembre dans différents endroits du lycée. L'idée est que tous passent un bon moment et que tous se fassent plaisir dans cette période difficile.



## Une lettre un sourire

Différentes activités y seront proposés notamment « Une lettre un sourire ». L'objectif de cette activité est que des lettres soient envoyées dans les maisons de retraites aux personnes y résidant pour leur offrir un sourire en cette période de Noël. C'est une action très importante et primordiale pour les personnes qui recevront ces lettres. Il est essentiel de redonner le sourire à ces personnes qui vivent souvent seules et ne fêtent pas forcément Noël en famille. Il y a toujours une raison de faire sourire quelqu'un.

## Des livres pour les enfants du CHU



Lors de la semaine heureuse, une collecte de livres sera mise en place pour les enfants hospitalisés. Une collecte s'est déjà déroulée le lundi 20 novembre. Une autre aura lieu le 18 décembre de 9:30 à 11:30 dans le hall du lycée. Cette action est celle qui me tient le plus à cœur et je pense que si cette collecte permet aux enfants de s'amuser et d'apprendre tout en nous permettant de nous débarrasser d'objets dont nous n'avons plus l'utilité, alors c'est une bonne chose. Les enfants hospitalisés vivent déjà dans une atmosphère tendue alors si donner des livres leur permet de se sentir mieux, c'est extraordinaire.

## Expositions dessins du club manga

Des dessins faits par les élèves membres du club Manga seront exposés dans le hall du lycée. Les élèves membres du club attendent aussi de nombreux dessins des élèves de l'établissement. N'hésitez pas à y participer si vous avez une âme artistique. Ces dessins seront ensuite distribués dans les hôpitaux après leur exposition. N'hésitez pas à venir voir les créations des élèves !

## Code vestimentaire

Un code vestimentaire sera mis en place lors de cette semaine heureuse dont voici les couleurs :

Lundi 18 décembre	Tous en blanc couleur de neige
Mardi 19 décembre	Tous en vert couleur du sapin
Mercredi 20 décembre	Tous en jaune couleur des lumières
Jeudi 21 décembre	Pull moche de Noël
Vendredi 22 décembre	Tous en rouge couleur du Père Noël

On compte sur vous pour suivre ce code !!!

## Pull moche de Noël

Bien entendu, on ne peut pas célébrer Noël sans parler des pulls moches traditionnels. À cette occasion, un jour sera dédié à cette coutume, le jeudi 21 décembre, tous sont conviés à porter un pull de Noël. Cette activité est faite pour tous et plus le nombre de participants augmentera, mieux ce sera ! Un concours est même organisé pour les plus courageux, il suffit de s'inscrire au CDI auprès de Mme Février avant le 14 décembre.





## Clin d'œil : Félix Boudet

La solidarité est quelque chose de très important et c'est pourquoi ce clin d'œil est dédié à Félix Boudet, un homme qui a survécu au massacre du Maquis de Saffré. Les personnes qui se regroupaient au Maquis de Saffré étaient des résistants, des personnes prêtes à tout pour contrer la menace hitlérienne durant la Seconde Guerre mondiale. Félix Boudet était l'un d'eux et a évité la mort à de nombreux camarades lors de l'attaque du Maquis. Mais après toutes ces années, l'homme était devenu le seul et unique détenteur du secret de ce massacre, il connaissait le nom du traître et pourtant il ne l'avait jamais révélé. Et quand une journaliste l'interrogea, il répondit simplement que même si cette personne avait fait une erreur, elle avait aussi sauvé de nombreuses personnes dans cette guerre.



La solidarité est basée sur un principe de valeurs communes et de protection entre les individus. En laissant le nom du traître sous silence, Félix Boudet fait preuve de solidarité envers son camarade. Je trouve que ce qui se dégage de cette action est très fort, très puissant. Félix Boudet a perdu des amis, peut-être même des membres de sa famille lors de ce massacre et il a trouvé la force de se mettre à la place du traître. Il a étouffé sa haine et a préféré retenir le meilleur de cette personne. Ce message de solidarité est très puissant et le choix de Félix Boudet à garder le secret est une preuve de sa force de caractère. Dans une période de guerre, faire preuve de solidarité est difficile mais réussir à ne pas briser sa promesse, même envers une personne qui a trahi, et se souvenir de lui comme une personne qui a réussi à sauver des vies est juste exceptionnel.



# UNE FERME D'ÉLEVAGE INTENSIF DE POULPES EN ESPAGNE : UN POTENTIEL DÉSASTRE À VENIR ?

L'entreprise espagnole Nueva Pescanova a annoncé depuis 2021 son projet de créer la toute première ferme d'élevage intensif de pieuvres dans l'archipel des Canaries (îles espagnoles au large du Maroc). C'est un projet largement critiqué par la communauté scientifique et les organismes de protection animale.

La compagnie prévoit un budget de 65 millions pour cette ferme intensive, et annonce une production prévue à "3000 tonnes par an" - à noter que compter en nombre d'individus rappellerait probablement trop que ce sont des êtres vivants à Nueva Pescanova. Selon la BBC, ce chiffre équivaut environ à l'abatage d'un million de céphalopodes par an.



Seulement, si l'élevage intensif de cette espèce n'a été jusqu'à aujourd'hui jamais tentée à grande échelle, c'est notamment parce que le poulpe n'est absolument pas adapté à ce système. Mis à part le scientifique embauché par Nueva Pescanova, qui soutient que les

poulpes sont compatibles au projet, la communauté scientifique s'accorde à dire que l'élevage intensif de poulpes est très loin d'une bonne idée : en effet, ces animaux sont solitaires de nature et très territoriaux, alors les entasser à dix ou quinze par mètre cube a déjà eu pour conséquence de les pousser au cannibalisme lors d'expériences. C'est d'ailleurs assez peu étonnant quand on considère certaines observations scientifiques, car les pieuvres voient les autres individus de leur espèce comme des proies ou des prédateurs dans la majorité des cas.

Enfin, ce sont des carnivores qui mangent trois fois leur poids en nourriture par jour ! Et c'est cet élément qui démonte l'un des importants arguments de Nueva Pescanova pour le lancement du projet, c'est à dire que l'élevage intensif permettra de limiter les besoins de pêche. Au contraire, ces fermes intensives nécessiteraient de vider les océans pour nourrir des animaux d'élevage, ce qui ne



feraient qu'alimenter le problème actuel de surpêche. Même sans ces fermes, les captures de poulpes sont aujourd'hui dix fois plus nombreuses qu'elles l'étaient en 1950 et restent insuffisantes à la demande. Pourtant, l'idée de la baisse de consommation comme solution plutôt que l'augmentation de la pêche ne passe pas au niveau des populations.

Ces animaux sont aussi curieux, joueurs, sensibles à la douleur et très intelligents. Et leur sensibilité est également ce qui pose problème ici : la méthode d'abatage prévue par la multinationale est de plonger les pieuvres dans l'eau glacée, une méthode critiquée par Peter Tse, un neurologue américain qui explique qu'on ne connaît actuellement pas de manière de les tuer sans les faire souffrir, et que cette façon de faire serait lente, douloureuse et génératrice d'angoisse pour l'animal. Il n'y a aucune réglementation qui vise à limiter les souffrances des invertébrés en Europe, et mise à part la vive opposition de plusieurs organismes tels que l'organisation mondiale de la santé animale et l'ASC\*, rien n'interdit à Nueva Pescanova de démarrer son projet.

Comme dit plus haut, ces animaux sont intelligents, ils sont notamment capables de résoudre des casse-têtes ou de trouver la sortie d'un labyrinthe. Mais cet argument contre le projet a été critiqué

à plusieurs reprises, car il soulève des questions éthiques importantes : peut-on appliquer notre concept de l'intelligence aux animaux et l'utiliser comme critère pour choisir quels animaux abattre en élevage ? Pourquoi est ce qu'un animal plus intelligent mériterait plus de vivre ?

L'entreprise a par ailleurs déjà fait plusieurs tests lors desquels elle nourrissait les pieuvres avec des assemblages en partie végétaux, ce qui a donné vie au bout de la 5ème génération de l'essai à des pieuvres très différentes de celles qui ont un régime alimentaire naturel pour l'espèce, qui ne cherchent plus à s'enfuir et sont beaucoup plus pâles



Les articles les plus récents sur le sujet datent d'il y a deux mois, mais l'entreprise a déjà lancé des demandes d'autorisation... Si elle obtient le droit de construire, il lui faudra quelques années avant d'atteindre la production voulue.

\*L'Aquaculture Stewardship Council

# EN BIRMANIE, DES MINORITÉS ETHNIQUES DÉCIDENT D'ATTAQUER LA JUNTE (OCTOBRE 2023)



L'histoire de la Birmanie est marquée principalement par des guerres d'ethnies. de 1962 à 1988, le pays a été dirigé par la dictature militaire marxiste de Ne Win. Il n'y avait alors qu'un seul parti, le Parti du programme socialiste birman. Les tensions étaient donc présentes depuis longtemps. De plus, la persécution des Rohingas ( une ethnique musulmane considérée comme apatrides par l'État birman depuis 1982) déclenchent aussi une volonté de changement.

Depuis la dictature militaire qui s'est mise en place par un coup d'état le 1er février 2021, les guérillas sont très fréquentes. Les élections devaient se dérouler à ce moment-là, elles ont donc été repoussées pour l'instant.

Depuis octobre, une alliance de trois groupes d'insurgés ethniques tentent une offensive contre l'armée birmane. Cette coalition aurait aussi pris le contrôle des routes commerciales. La Birmanie est donc entrée dans une guerre civile.

Les conséquences sont désastreuses pour les populations. on estime le nombre de déplacés à 200 000 birmans, et le nombre de morts civils à 75. Certains birmans se sont réfugiés en Chine.

Par ailleurs, la Chine trouve un intérêt dans cette guerre asymétrique, puisque les ressources minières l'intéresse. La Chine, troisième puissance militaire mondiale aide les minorités, ce qui leur donne du poids. elle fait aussi des démonstrations de force près de la frontière, pour décourager la junte birmane. C'est pourquoi elle abuse de son droit de veto à L'ONU, en tant que membre permanent, lorsque le Conseil de Sécurité souhaite condamner les actions des minorités.

Le 5 décembre 2023, le général en chef de la junte Min Aung Hlaing appelle à une cession des combats, car elle n'a plus le choix: elle a subit trop de pertes.



## JEUX A VENIR

### Alone in the Dark

**Date de sortie** : 16 janvier 2023

**Développeur** : Pieces Interactive

**Plate-forme** : PC, PS5, Xbox Series

**Résumé** : Un jeu d'horreur psychologique dans les années 1920. Explorez le manoir avec Emily ou Edward, découvrez des mystères sinistres et affrontez des choix moralement complexes, le tout enveloppé d'une atmosphère immersive. Avec Jodie Comer et David Harbour en tête d'affiche, plongez dans un monde où réalité et cauchemar se confondent.



### Prince of Persia: The Lost Crown

**Date de sortie** : 18 janvier 2023

**Développeur** : URare Ltd/bisoft

**Plate-forme** : PC, PS4, PS5, XboxOne, XboxSeries, Switch

**Résumé** : Vous incarnez un guerrier du nom de Sargon. Vous êtes envoyé à la recherche du Prince Ghassan, mais le temps lui-même joue contre vous. Il s'agit d'un jeu en 2D inspiré par le genre Metroidvania (une variante du monde ouvert).

### Tekken 8

**Date de sortie** : 26 janvier 2023

**Développeur** : Bandai Namco Entertainment

**Plate-forme** : PC, PS5, XboxSeries

**Résumé** : Un jeu de combat en 3D met l'accent sur l'agressivité avec un nouveau système de combats tout en conservant certaines mécaniques de son prédécesseur, la saga évolue récompensant l'attaque plutôt que la défense. La destruction des décors et les réactions des personnages enrichissent l'expérience visuelle, pour une meilleure immersion





## RECOMMANDATIONS

### **Outer Wilds**

**Prix :** 23€

**Sortie :** 2020

**Développeur :** Mobius Digital

**Plate-forme :** PC, PS4, PS5, XboxOne, XboxSeries, Switch

**Résumé :** Incarne un explorateur spatial , plongeant dans un mystérieux système solaire piégé d'une boucle temporelle. Explorez des planètes dynamiques, résolvez des énigmes et découvrez les secrets cosmiques pour démêler l'histoire fascinante de cette simulation stellaire unique.



### **Sea of Thieves**

**Prix :** 40€

**Sortie :** 2018

**Développeur :** Rare Ltd

**Plate-forme :** PC, XboxOne, XboxSeries

**Résumé :** un jeu d'aventure en monde ouvert axé sur la piraterie. Formez des équipages, explorez des îles, cherchez des trésors, combattez d'autres pirates et naviguez sur des océans dynamiques.

### **TrackMania Nations Forever**

**Prix :** Gratuit

**Sortie :** 2020

**Développeur :** Nadeo

**Plate-forme :** PC

**Résumé :** Jeu de course contre la montre où les joueurs se surpassent grâce à des mécaniques de déplacement avancées. Accessible au grand public, il permet la création de circuits personnels pour se surpasser ou défier la communauté.





## PROCHAINES SORTIES

Titre : La Tresse

Date : 29 novembre 2023

Genres : Comédie dramatique

Trois vies, trois femmes, trois continents. Trois combats à mener. Si elles ne se connaissent pas, Smita, Giulia et Sarah sont liées sans le savoir par ce qu'elles ont de plus intime et de plus singulier.



Titre : Argylle

Date : 31 janvier 2024

Genres : Espionnage, Action, Thriller

L'histoire suit le plus grand espion du monde alors qu'il est pris dans une mission à travers le monde.

Titre : Madame Web

Date : 14 février 2024

Genres : Action, Fantastique

Cassandra Web est une ambulancière de Manhattan qui serait capable de voir dans le futur. Forcée de faire face à des révélations sur son passé, elle noue une relation avec trois jeunes femmes destinées à un avenir hors du commun... si toutefois elles parviennent à survivre à un présent mortel.





# MES RECOMMANDATIONS

Titre : Whiplash

Date : 2014

Genres : Drame, Musical

Andrew, 19 ans, rêve de devenir l'un des meilleurs batteurs de jazz de sa génération. Mais la concurrence est rude au conservatoire de Manhattan où il s'entraîne avec acharnement. Il a pour objectif d'intégrer le fleuron des orchestres dirigé par Terence Fletcher, professeur féroce et intraitable. Lorsque celui-ci le repère enfin, Andrew se lance, sous sa direction, dans la quête de l'excellence...



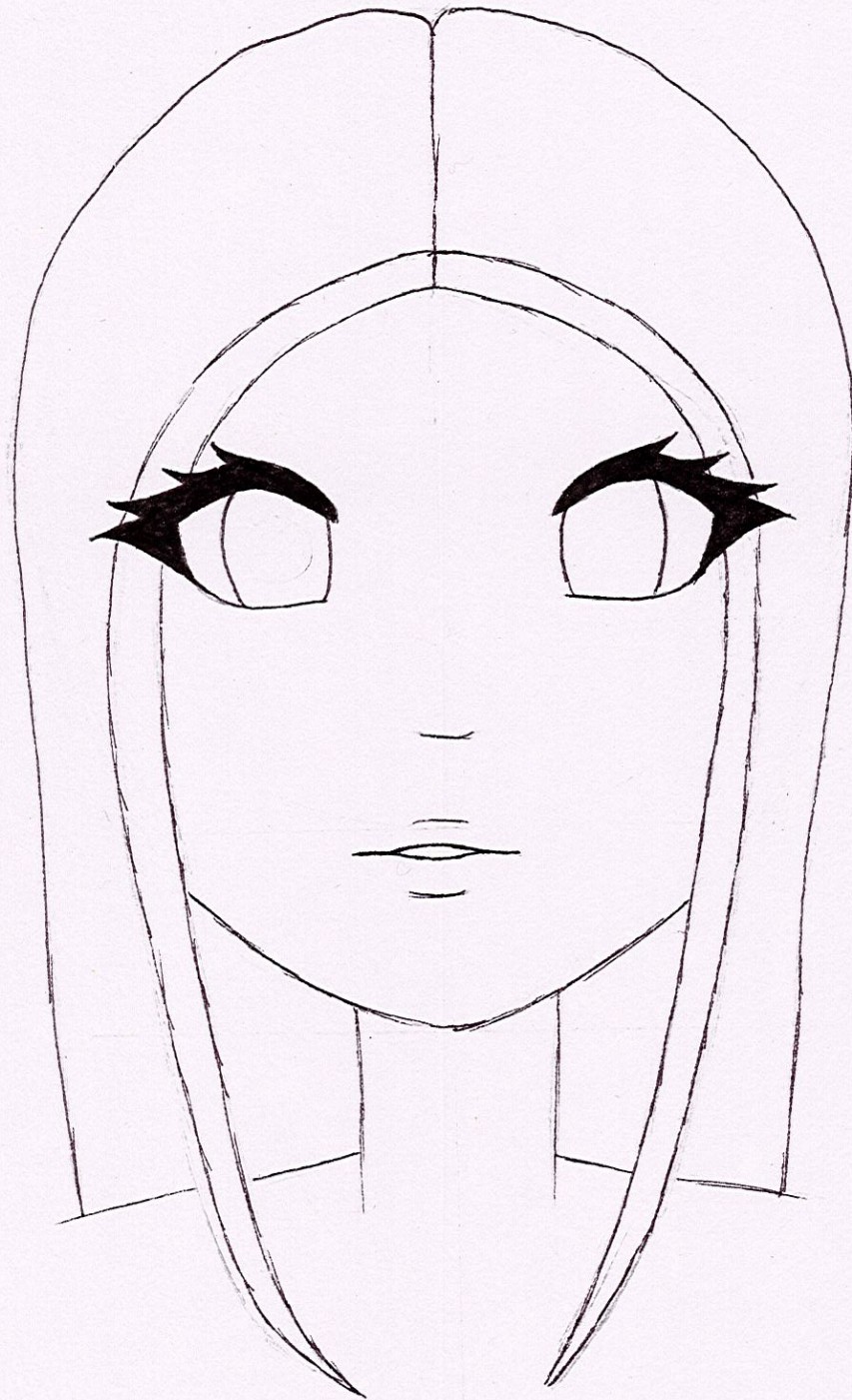
Titre : Eternal Sunshine of the Spotless Mind

Date : 2004

Genres : Drame, Romance, Science-fiction

L'idylle entre Clementine et Joel a pris fin, en raison de leurs caractères trop différents et de la routine. Pour apaiser ses souffrances, Clementine a recours à Lacuna, un procédé révolutionnaire qui efface certains souvenirs. Désespéré, Joel décide de suivre le même processus. Une nuit, deux techniciens s'y emploient. Mais quand le passé défile dans sa tête, Joel mesure à quel point il aime toujours Clementine.







# BANDE DESSINÉE EINIPFE ET PHOEBE

Même pesanteur. Cette planète ressemble beaucoup à la nôtre. J'en ai visité pourtant, des planètes!



Bon. J'envoie un message aux Finrigige, maintenant que je sais qu'elle est entre de bonnes mains.



Sur Suna, 2 semaines plus tard, chez Les Finrigige ...

Ça fait depuis 7h du matin qu'on se relaye avec Bi, et toujours rien! ... J'espère qu'elles m'ont rien.



Oh! Ça y'est on p'a new! Chéri, viens vite!!!



Tiitt!

Oup! Avec le décalage, on sait qu'il s'est passé mille choses entre le moment où Eisa nous envoie un message, et le moment où on le reçoit!



Met lecture!

ES

XXXVIII

Bonjour, je suis bien arrivée. Einippe a été recueillie chez des fermiers, et ils s'occupent bien d'elle. Je les surveille depuis mon campement, sur une colline. Il fait 30 degrés celsius. La Terre tourne sur elle-même en 24h et Pa pesanteur est de N. 9, 8 N. 8g. Mes coordonnées sont 42S, 130E. Les teniers sont comme nous, je l'ai vu grâce aux caméras sur Pa route et toute les plantes et animaux aussi. Au revoir. Je vous enverrai d'autres messages plus tard à propos d'Einippe. Bonne Journée, Terminé.

Quel soulagement!



IP faut qu'on lui réponde pour qu'elle sache qu'on a bien reçu son message. Oh, je suis tellement heureuse! Grâce à Eisa, nous aurons de ses nouvelles régulièrement! Ces fermiers seront content d'avoir un enfant...



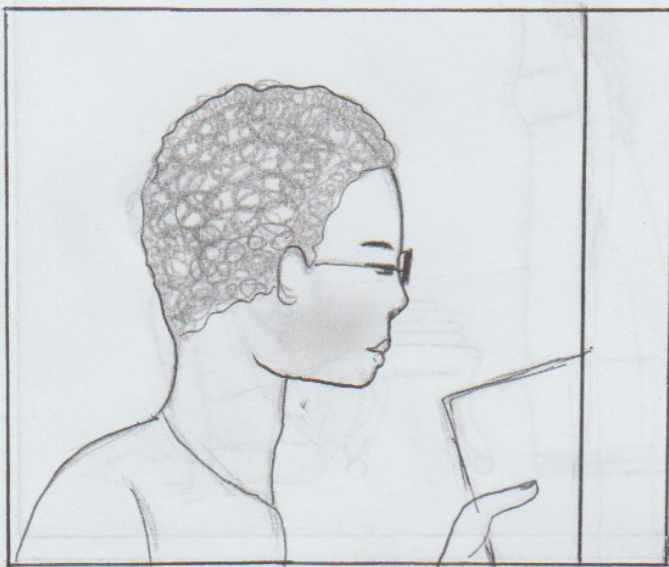
J'ai eu peur que Pa machine ait un problème! Elle saine et sauve! Enfin, pour un moment. J'espère que ces fermiers prendront soin de notre petite Einippe.

Chez les Maapcaiz, dans Pa capitale Aipa,...

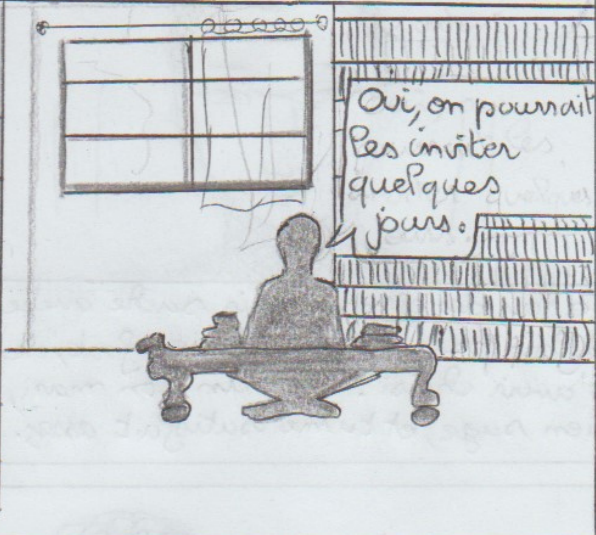


S.S

XXXXX



Rus, ... et si nous rencontrions Les Fainigige ? Cela pourrait être bien de se soutenir.



Oui, on pourrait Les inviter quelques jours.

... Rus, j'ai réfléchi et tu m'as pas tort.



Dorénavant, tu pourras assister et t'exprimer devant le conseil en tant que Roi. Je réalise que tu as de l'esprit, et j'embrasse ton vœux.

XXXIV



J'ai souvent du mal à compatir et te comprendre, ce n'est pas la qualité que j'ai. Tu le sais, depuis le temps.



Je fais des efforts, mais sache que je le fais pour toi. J'ai bien fait, de t'avoir choisi. Tu es un bon mari, bien sage, et tu me satisfait assez.



Je t'aime.

Moi aussi.



XXXXXXXXXX



J'angoisse pour Aroebe. Je m'en m'ai pas p'air, mais je tiens à elle. C'est ma seule fille. Je m'ai pas seulement envie de Pa voir sur le trône, je veux Pa voir, tout court. Il faut Pa réserver!

Avec mon infertilité, je m'univerai pas à avoir d'autres filles.



Moi aussi j'ai peur pour elle. Sa naissance m'a rendu si heureux! Je l'aime plus que ma vie.



On va se soutenir, au lieu de s'écarter.



E.S

XXXXII

Vies parallèles

et

Pouvoirs

## Page de garde :

- <https://www.toutteleurope.eu/societe/les-origines-de-noel/>

## Club jeux :

- Photos prises par les rédacteurs

## AS escalade

- Photos prises par les rédacteurs

## Retour en photo:

- Photos prises par les rédacteurs

## Ancenis campagne ou pas campagne :

- <https://unsplash.com/photos/busy-street-near-eiffel-tower-in-paris-during-daytime-jpZjopNjtWE>
- <https://unsplash.com/photos/farm-field-next-to-mountain-with-green-trees-KNzeVyRQFig>
- <https://unsplash.com/photos/aerial-photography-of-forest-8Q8uP63RPpU>
- <https://unsplash.com/photos/green-grass-field-and-mountain-during-daytime-KG46xMHpaPM>
- <https://unsplash.com/photos/green-and-brown-mountain-under-white-sky-during-daytime-e3Qepl-chns>

## La Birmanie ( actualité ) :

- <https://www.lesechos.fr>

## Les actualités du club manga :

- Photos prises par les rédacteurs

## Animation Japonaise au CDI:

- Photos prises par les rédacteurs

## La semaine heureuse, solidarité et partage :

- Pull Moche De Noël D'hiver PNG , Pull De Noël, Laid, Flocon De Neige Fichier PNG et PSD pour le téléchargement libre (pngtree.com)
- Solidarité : vivre ensemble - Tessy-Bocage (Manche) (tessybocage.fr)
- Le Maquis de Saffré - Erdre Canal Forêt (erdre canalforet.fr)
- Accueil - Le Maquis de Saffré (le-maquis-de-saffre.fr)

## Une ferme d'élevage intensif de poulpes en Espagne : un potentiel désastre à venir ?

- Brut : Pourquoi les fermes d'élevage intensif de pieuvres inquiètent
- le Monde : en Espagne le premier projet au monde d'élevage de poulpes inquiète les défenseurs de l'environnement et de animaux
- La relève et la peste : Haro contre l'élevage industriel de poulpes, une aberration écologique cruelle et nocive & En Espagne, une entreprise veut construire le premier élevage intensif de pieuvres au monde
- BBC : Des détails sur le projet de création du premier élevage de poulpes au monde en Espagne ont été divulgués à la BBC
- National Geographic : pourquoi le projet de la première ferme d'élevage de poulpes fait scandale
- France inter : Poulpes : bientôt une ferme d'élevage intensif ?

## Les jeux vidéos à venir et recommandations :

- [https://www.xbox-gamer.net/affiches/une\\_news/6736.jpg](https://www.xbox-gamer.net/affiches/une_news/6736.jpg)
- [https://cdn.shortpixel.ai/spai/q\\_glossy+w\\_998+to\\_webp+ret\\_img/thecosmiccircus.com/wp-content/uploads/2023/11/PoP-Lost-Crown-Announced\\_06-08-23-800x445.png](https://cdn.shortpixel.ai/spai/q_glossy+w_998+to_webp+ret_img/thecosmiccircus.com/wp-content/uploads/2023/11/PoP-Lost-Crown-Announced_06-08-23-800x445.png)
- <https://image.api.playstation.com/vulcan/ap/rnd/202212/2009/04S9doVJzhHa0OE8o8wax88S.png>
- <https://www.ketchup-mayo.fr/wp-content/uploads/2020/08/Outer-Wilds-1000G-6.jpg>
- [https://fsprocdn.nintendo-europe.com/media/images/10\\_share\\_images/games\\_15/nintendo\\_switch\\_4/H2x1\\_NSwitch\\_OuterWilds.jpg](https://fsprocdn.nintendo-europe.com/media/images/10_share_images/games_15/nintendo_switch_4/H2x1_NSwitch_OuterWilds.jpg) Sea of Thieves
- [https://cdn.cloudflare.com/steam/apps/2225070/capsule\\_616x353.jpg?t=1693425668](https://cdn.cloudflare.com/steam/apps/2225070/capsule_616x353.jpg?t=1693425668)

## Films à venir et recommandations :

- [Allociné](#)

# GAME & WATCH

# LIFE

