

BAC pro MELEC

**Métiers de l'électricité et de
ses environnements connectés**



DESCRIPTION

Le titulaire du baccalauréat professionnel MELEC intervient dans la production, le transport, la distribution et la transformation de l'énergie électrique.

Il assure la mise en œuvre, l'utilisation, la maintenance des installations et des équipements y compris ceux commandant à distance les installations.

Il maîtrise les aspects normatifs, relationnels, économiques et sécuritaires liés à son activité.

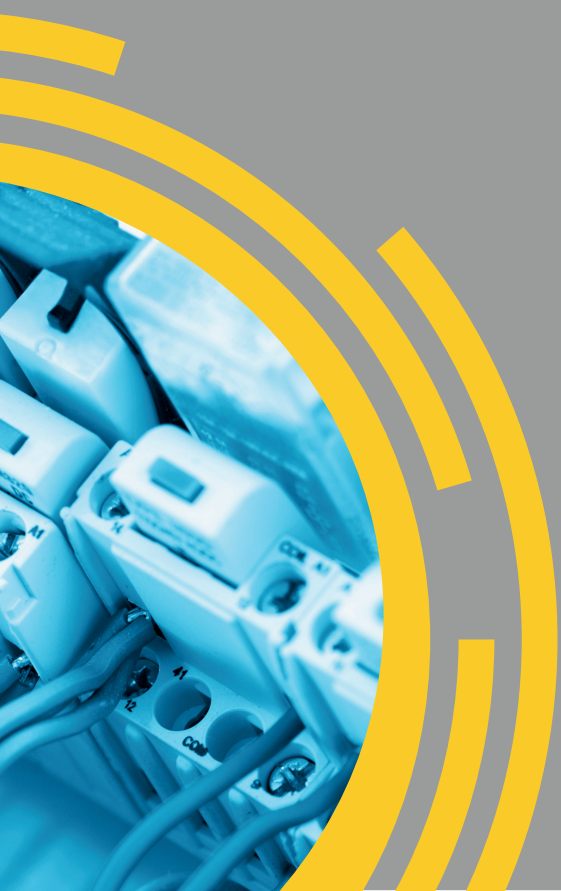
CONDITIONS D'ACCES

Ce BAC pro se prépare en 3 ans après la classe de 3e

Les élèves entrent en classe de **2de professionnelle Métiers des transitions numérique et énergétique (MTNE)** en vue de préparer cette spécialité du bac pro

Il est possible d'effectuer l'année de 1ère et de Terminale sous statut d'apprenti

Le nombre de places est limité à 12 élèves par cycle



ORGANISATION ET CONTENU DE LA FORMATION

La formation totalise entre 30h et 31h de cours et travaux pratiques par semaine. Elle articule pour moitié des enseignements généraux et professionnels

Enseignements professionnels

Constructions, distribution et utilisation de l'énergie, réalisation et installation des équipements, réglages et paramétrages, diagnostic et maintenance.

Réalisation d'un chef-d'œuvre

Enseignements généraux

Français/histoire-géographie/éducation à la citoyenneté, mathématiques/sciences, anglais, arts appliqués, EPS

Périodes de formation en milieu professionnel (PFMP)

20 semaines rémunérées réparties sur 3 ans (6 semaines la 1ère année, 8 semaines la 2ème et 6 semaines la 3ème année)



BAC pro MELEC

DEBOUCHES DU DIPLOME

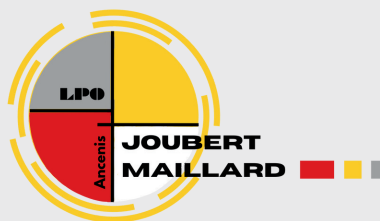
Le bac pro MELEC est une formation polyvalente qui permet de travailler dans de multiples secteurs d'activités (réseaux, bâtiments, industries et systèmes énergétiques), une grande variété de structures (entreprises artisanales et industrielles, collectivités et administrations) et qui débouche sur de nombreux métiers (artisan électricien, électronicien, technicien d'installation, technicien de maintenance ou de dépannage)

EVOLUTION DE CARRIERE

Après quelques années d'expérience, le titulaire du bac pro MELEC peut évoluer vers des postes de chef d'équipe ou de responsable

POURSUITE D'ETUDES

A l'issue du bac pro, l'élève peut choisir entre l'insertion professionnelle ou une poursuite d'études en BTS, comme 60 % de nos élèves



LPO Joubert-Maillard
160, rue du Pressoir Rouge
44150 Ancenis-Saint-Géréon
02.40.83.00.25